

**Celoroční vzdělávací program pro místně  
zakotvené učení s využitím GIS pro lokalitu  
Jablonné v Podještědí**

—  
**HORIZONTALNÍ STRUKTURA KRAJINY**

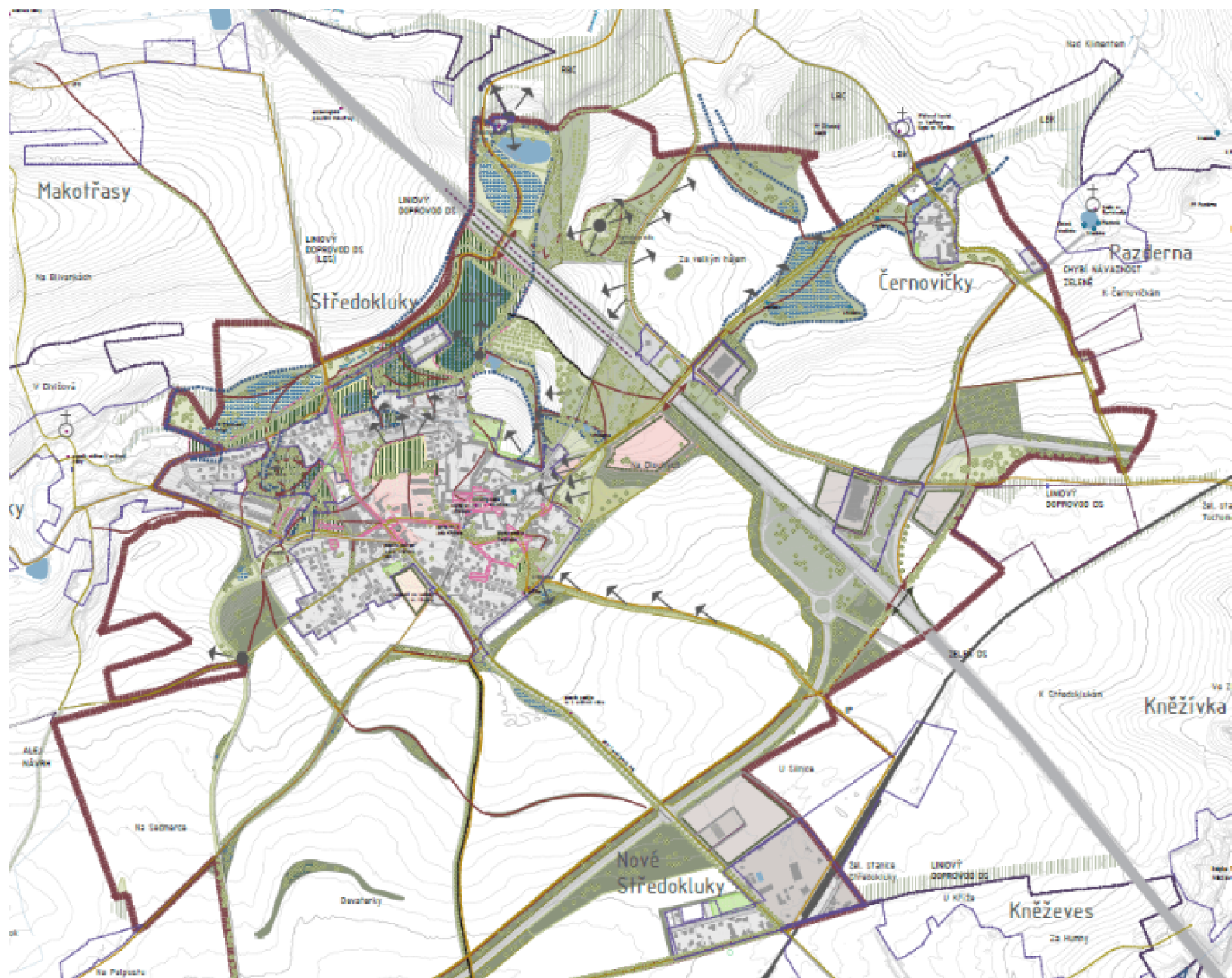
—  
**VERTIKÁLNÍ STRUKTURA KRAJINY**

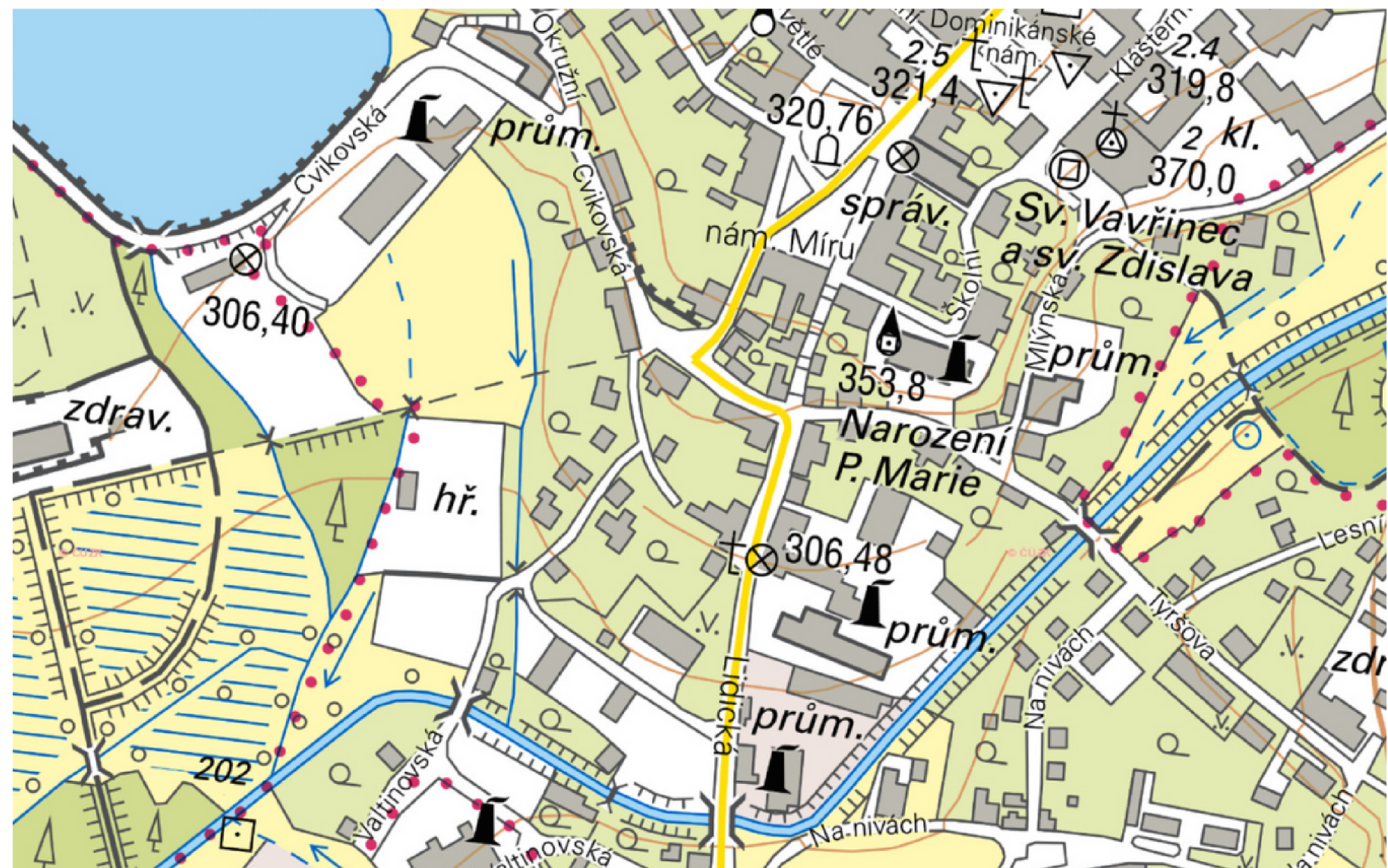
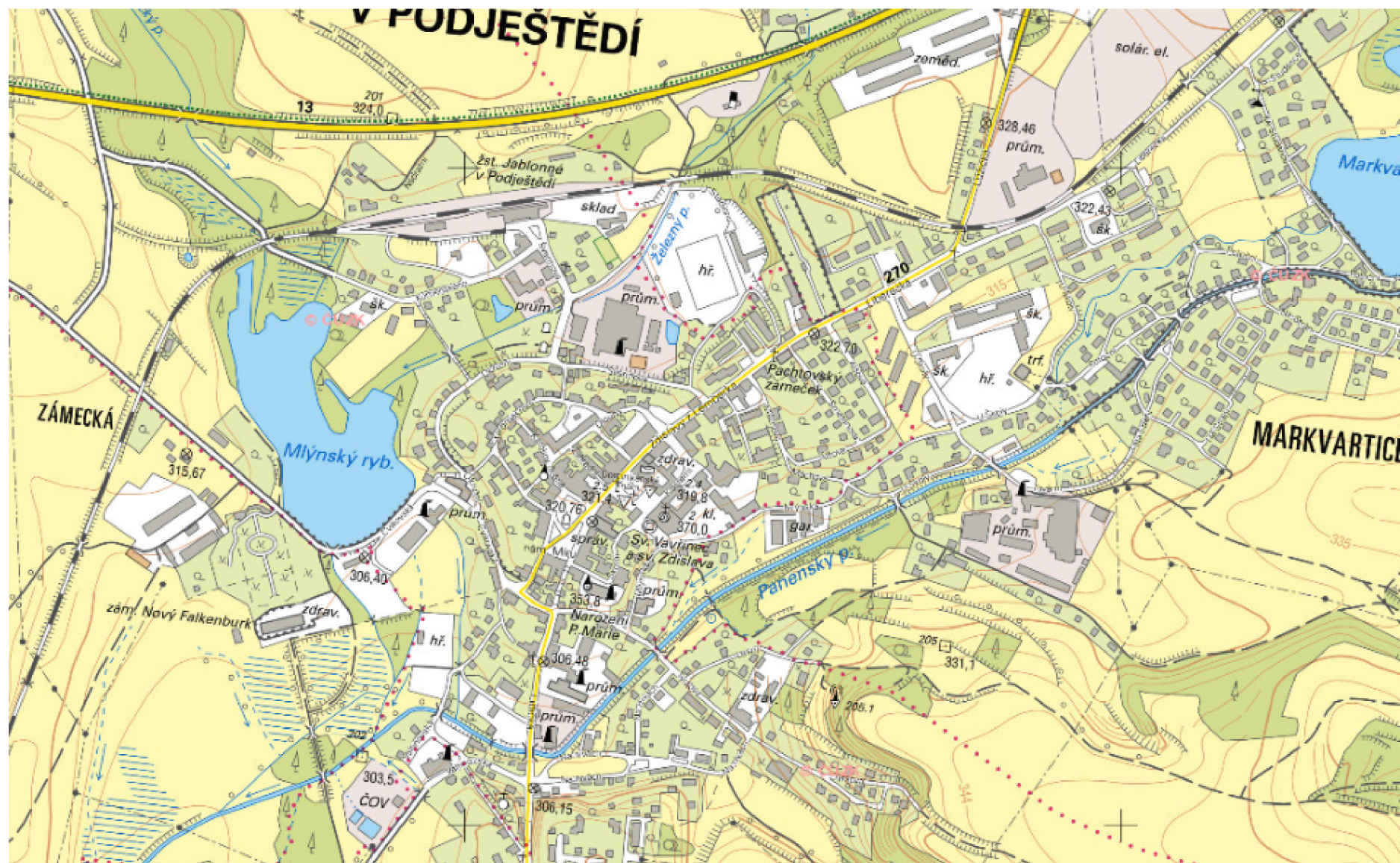
—  
**DYNAMIKA KRAJINY**

—  
**ÚZEMNÍ SYSTÉM EKOLOGICKÉ STABILITY**



**POZNEJ KRAJINU**  
VÁCLAV ŽIDEK



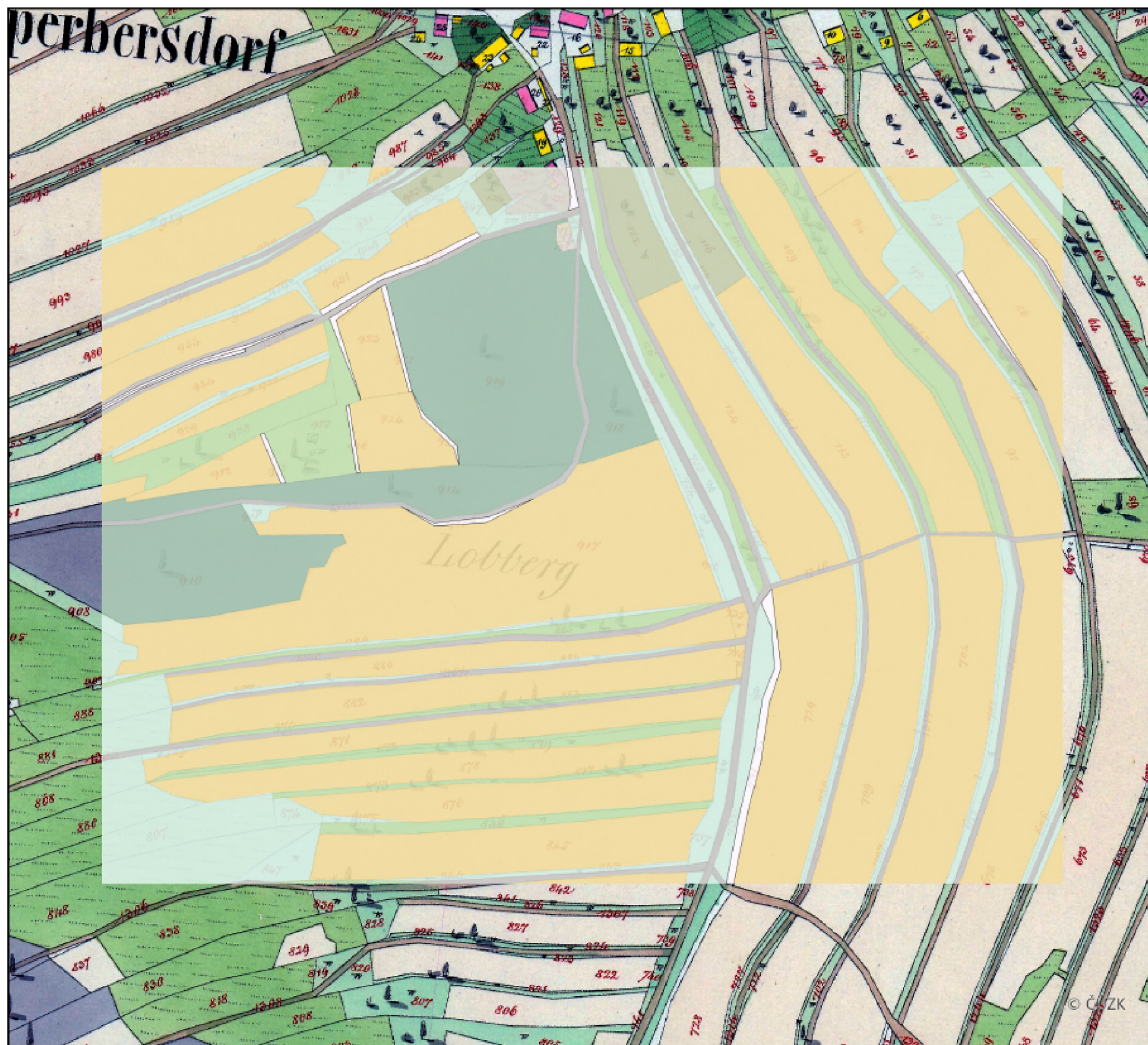


### Česko - Polská hranice

### Česko - Rakouská hranice



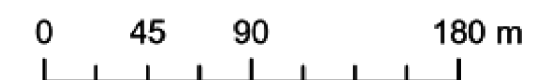




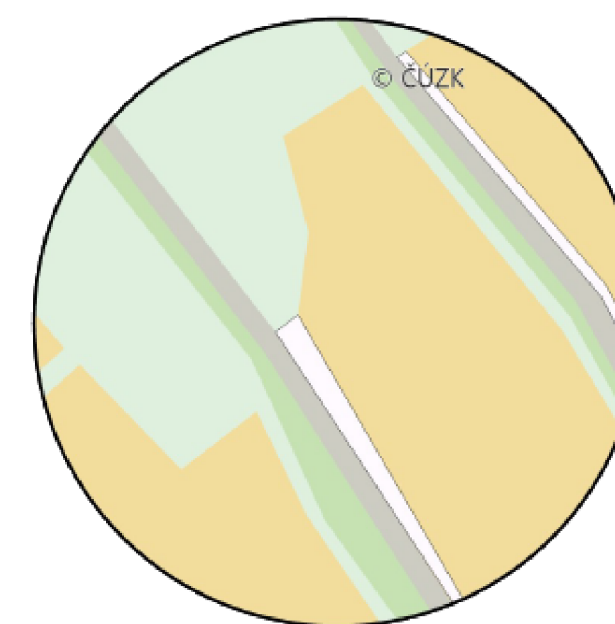
### LandUse 1843

#### Typ krajinného pokryvu

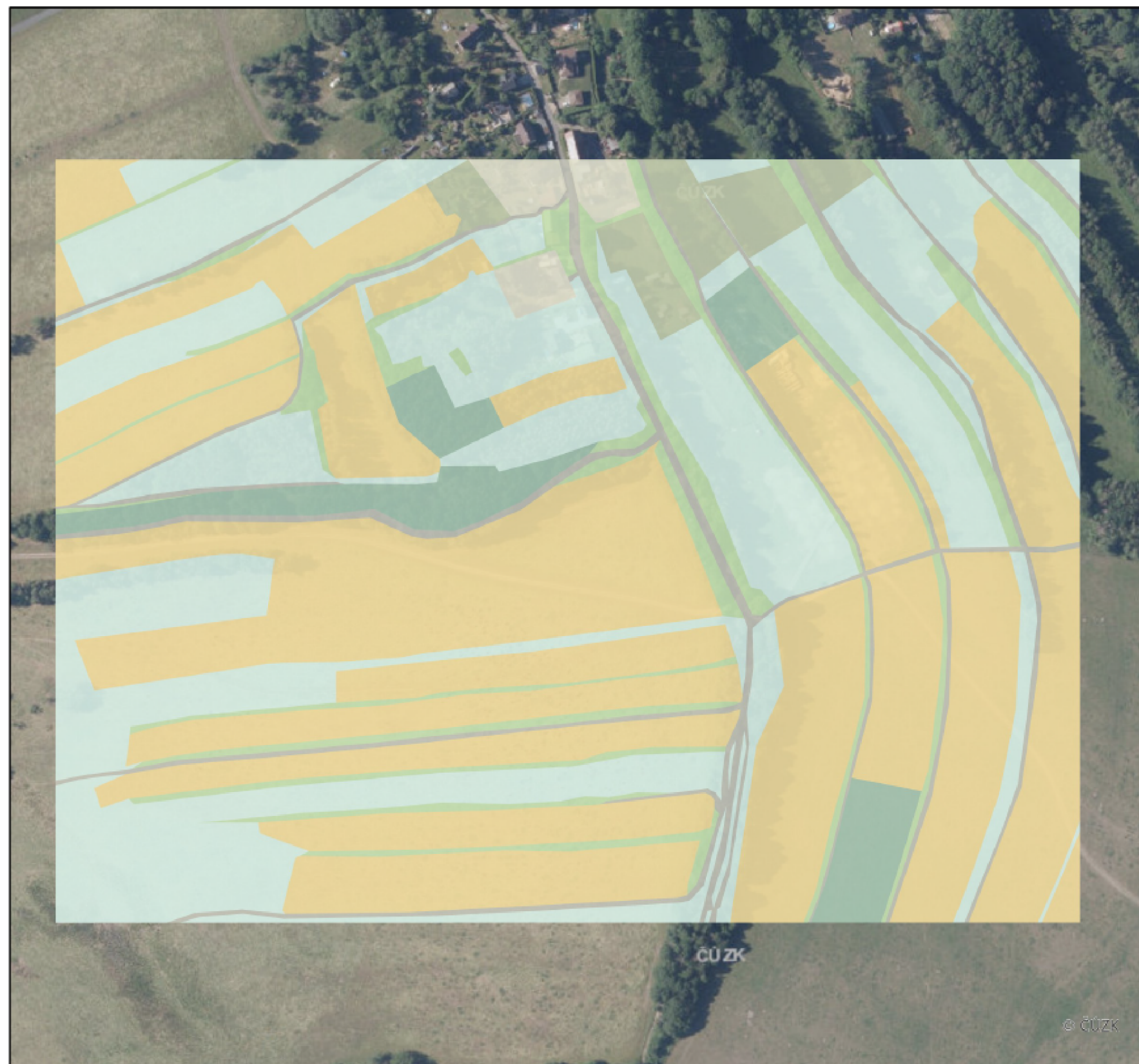
- zástavba
- orná půda
- trvalý travní porost
- mimolesní dřevinná vegetace
- les
- sady a vinice
- vodní plocha
- komunikace
- ostatní plochy



Výřez části území prezentující členitost okolí dřívějších komunikací

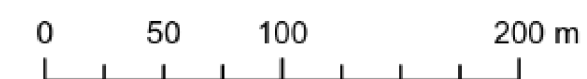


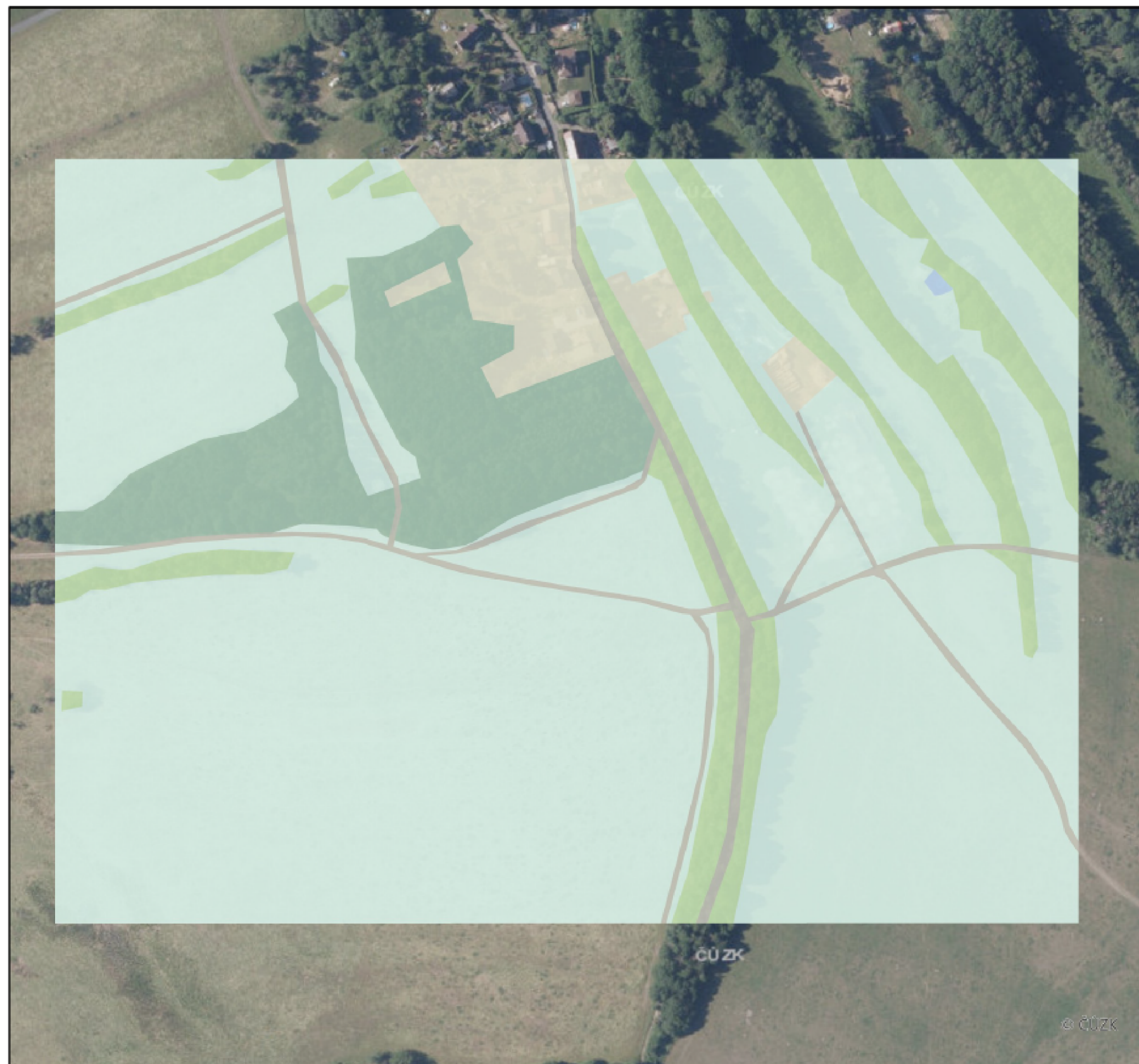
## POSLEDNÍCH 100 LET V ČESKÉ KRAJINĚ



### Typ krajinného pokryvu 1954

- zástavba
- orná půda
- trvalý travní porost
- mimolesní dřevinná vegetace
- les
- sady a vinice
- vodní plocha
- komunikace
- ostatní plochy





Typ krajinného pokryvu 2019

- zástavba
- orná půda
- trvalý travní porost
- mimolesní dřevinná vegetace
- les
- sady a vinice
- vodní plocha
- komunikace
- ostatní plochy

0 50 100 200 m



## POSLEDNÍCH 100 LET V ČESKÉ KRAJINĚ

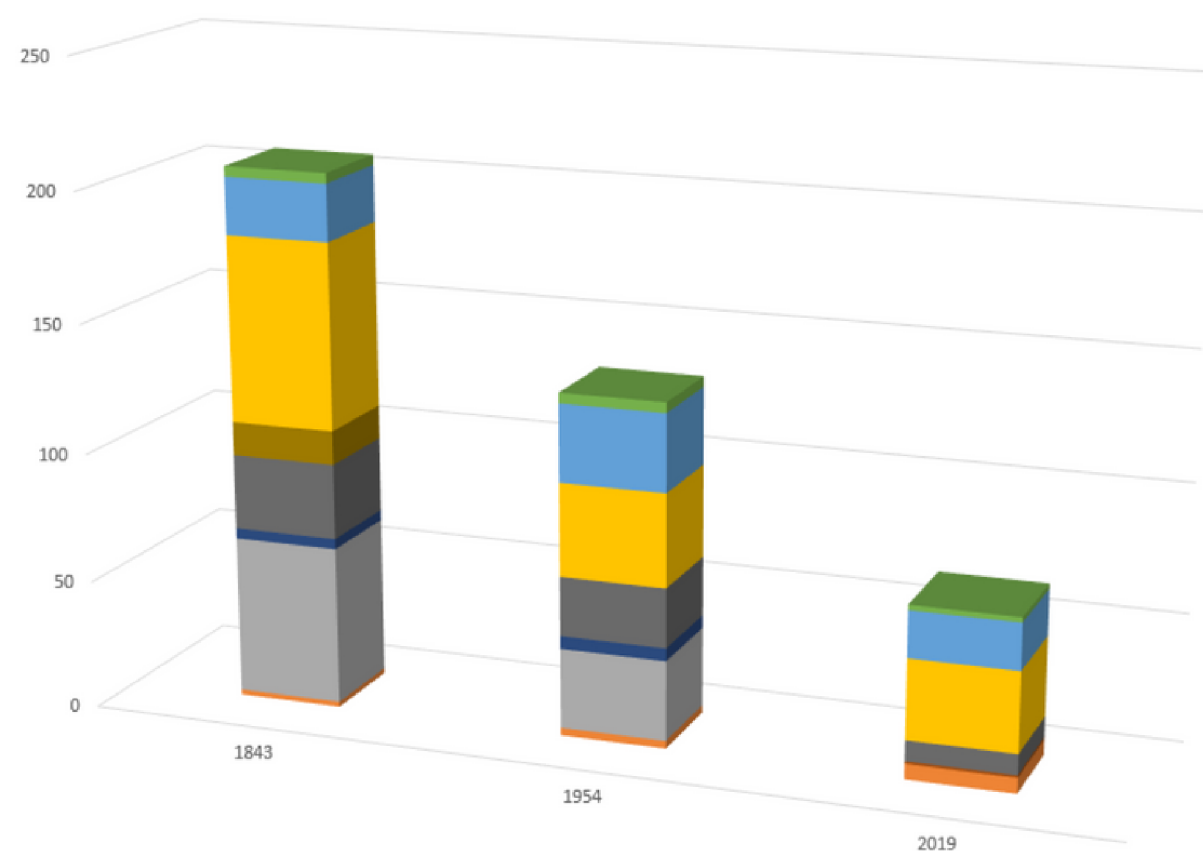
Kolik procent z celkové plochy zájmového území se změnilo na nový typ mezi roky 1843 a 1954									
	zástavba	orná půda	trvalý travní porost	mimolesní dřev les	sady a vinice	komunikace	ostatní	celkový podíl	
zástavba	0,40%	0,00%	0,01%	0,05%	0,00%	0,02%	0,00%	0,00%	0,49%
orná půda	0,00%	39,00%	13,16%	1,57%	1,71%	1,00%	0,92%	0,00%	57,36%
trvalý travní porost	0,05%	2,01%	7,90%	1,84%	0,16%	0,39%	0,88%	0,00%	13,23%
mimolesní dřevinná ve	0,05%	1,76%	2,91%	2,21%	0,10%	0,21%	0,73%	0,00%	7,97%
les	0,42%	2,16%	5,26%	0,42%	2,60%	0,00%	0,24%	0,00%	11,09%
sady a vinice	0,30%	0,00%	0,35%	0,03%	0,00%	1,09%	0,00%	0,00%	1,77%
komunikace	0,09%	1,55%	1,93%	1,03%	0,08%	0,12%	2,24%	0,00%	7,04%
ostatní	0,03%	0,39%	0,36%	0,15%	0,00%	0,00%	0,09%	0,00%	1,04%

Kolik procent z celkové plochy zájmového území se změnilo na nový typ mezi roky 1954 a 2019									
	zástavba	orná půda	trvalý travní porost	mimolesní dřev les	sady a vinice	komunikace	celkový podíl		
zástavba	1,25%	0,00%	0,09%	0,01%	0,00%	0,00%	0,00%	0,00%	1,35%
orná půda	0,72%	0,00%	40,03%	2,03%	2,49%	0,00%	1,58%		46,86%
trvalý travní porost	1,81%	0,00%	21,56%	4,31%	3,55%	0,05%	0,60%		31,89%
mimolesní dřevinná ve	0,25%	0,00%	3,05%	3,05%	0,83%	0,00%	0,11%		7,30%
les	0,00%	0,00%	1,77%	0,14%	2,72%	0,00%	0,03%		4,65%
sady a vinice	0,70%	0,00%	1,54%	0,59%	0,01%	0,00%	0,00%		2,84%
komunikace	0,10%	0,00%	1,67%	1,63%	0,83%	0,00%	0,88%		5,10%
ostatní	0,00%	0,00%	0,00%	0,00%	0,00%	0,00%	0,00%		0,00%

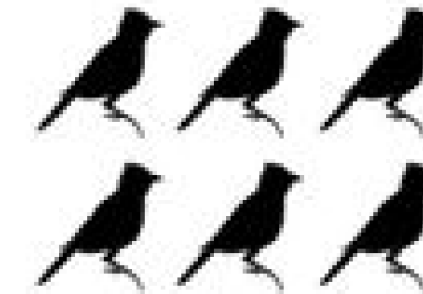
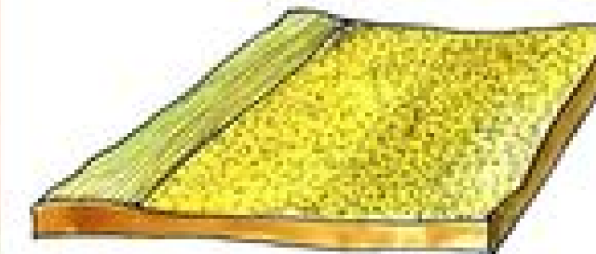
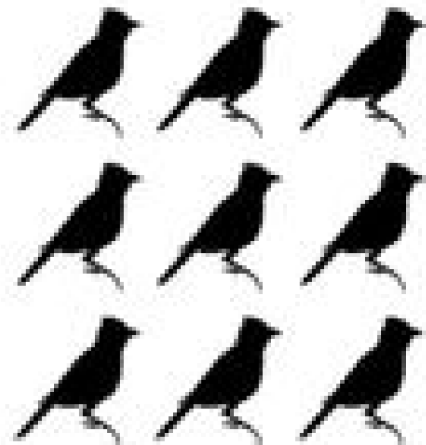
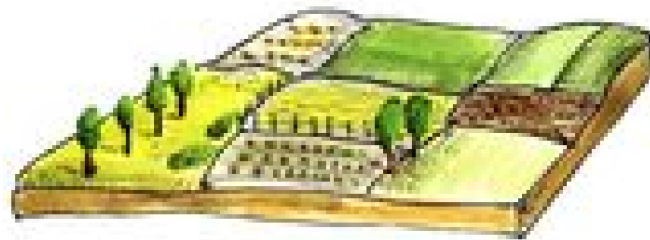
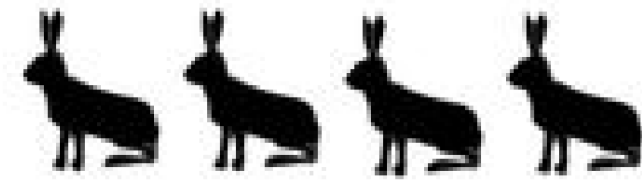
## LETECKÉ MĚŘIČSKÉ SNÍMKY

	1843			1954			2019		
	počet	plocha v m <sup>2</sup>	prům. plocha m2	počet	plocha v m2	prům. plocha v m2	počet	plocha v m2	prům. plocha v m2
zástavba	2	1 632,67	816,33	3,00	4 516,94	1 505,65	6,00	16 196,86	2 699,48
orná půda	61	192 197,67	3 150,78	31,00	157 024,75	5 065,31			
trvalý travní porost	72	44 346,21	615,92	36,00	106 835,24	2 967,65	31,00	233 571,83	7 534,58
mimolesní dřevinná vegetace	22	26 713,04	1 214,23	30,00	24 460,56	815,35	18,00	39 429,53	2 190,53
les	4	37 171,70	9 292,92	4,00	15 595,40	3 898,85	2,00	34 951,66	17 475,83
sady a vinice	4	5 939,50	1 484,88	5,00	9 524,49	1 904,90			
vodní plocha							1,00	171,84	171,84
komunikace	29	23 573,49	812,88	23,00	17 101,49	743,54	8,00	10 734,62	1 341,83
ostatní	13	3 484,77	268,06						

Vývoj počtu ploch jednotlivých typů krajinného pokryvu



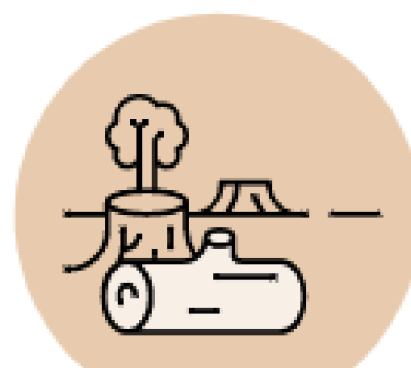
	počet ploch	plocha v m2
stabilní	112	38 181,4
proměnlivé	550	208 115,3
nestabilní	757	88 755,1



Hranice mezi  
Českou republikou  
a Rakouskem



## Ubývání biotopů



Na celosvětové úrovni bývá hlavní příčinou ubývání biotopů zabírání půdy ve prospěch polí a plantáží – typickou ukázkou je mizení tropických pralesů kvůli pěstování palmy olejné v Indonésii. Když vědci zkoumali 8688 druhů (převážně obratlovců), které se ocitly na světovém Červeném seznamu IUCN,<sup>6</sup> zjistili, že zemědělství je spojeno s vymíráním u 5407 z nich a těžba dříví u 4049 druhů. Kdyby agrární expanze pokračovala současným tempem, během příštích tří dekád přijde přinejmenším o čtvrtinu svého současného biotopu bezmála 1300 druhů obratlovců.<sup>7</sup>

HOLOSEČ

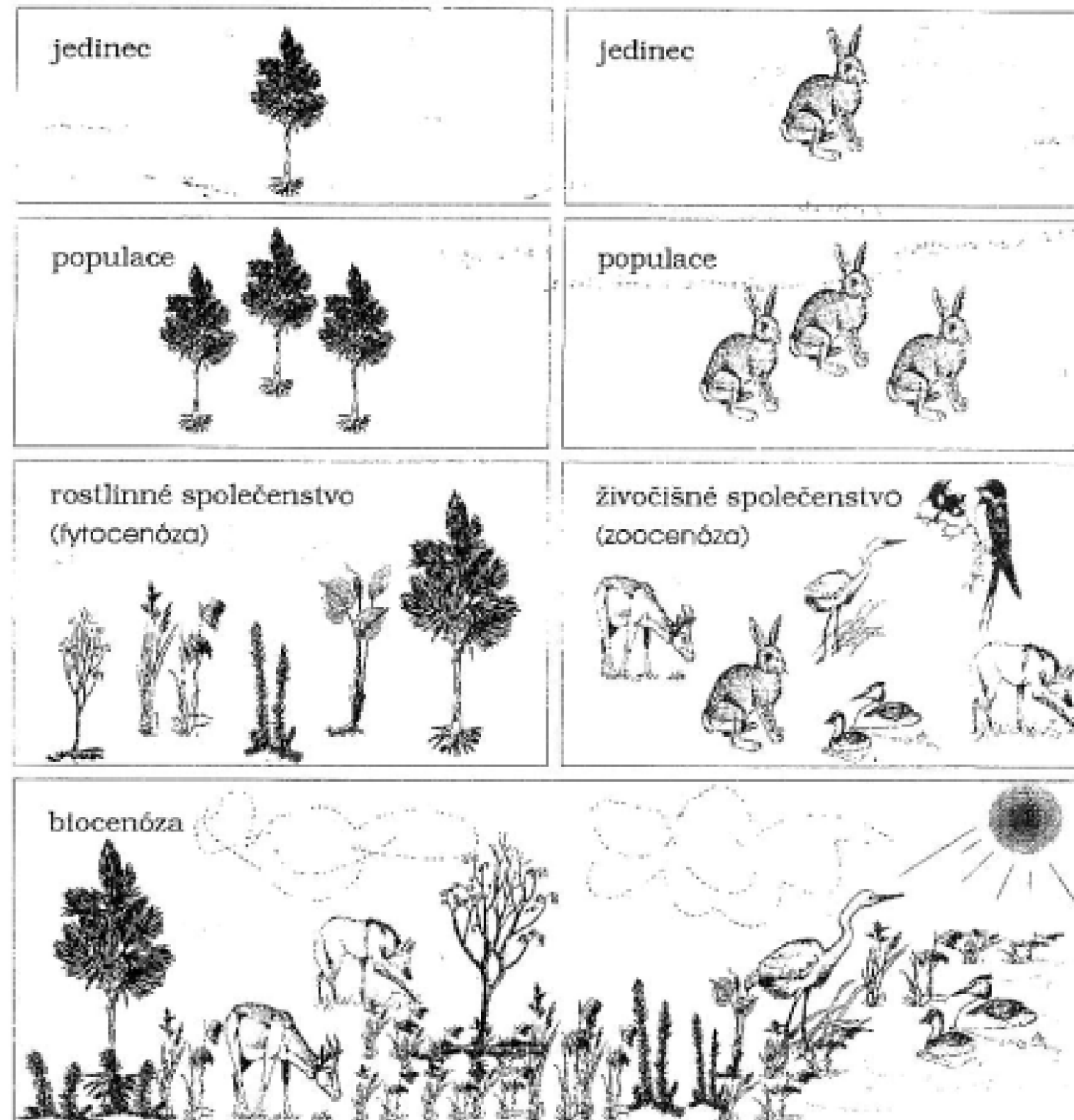


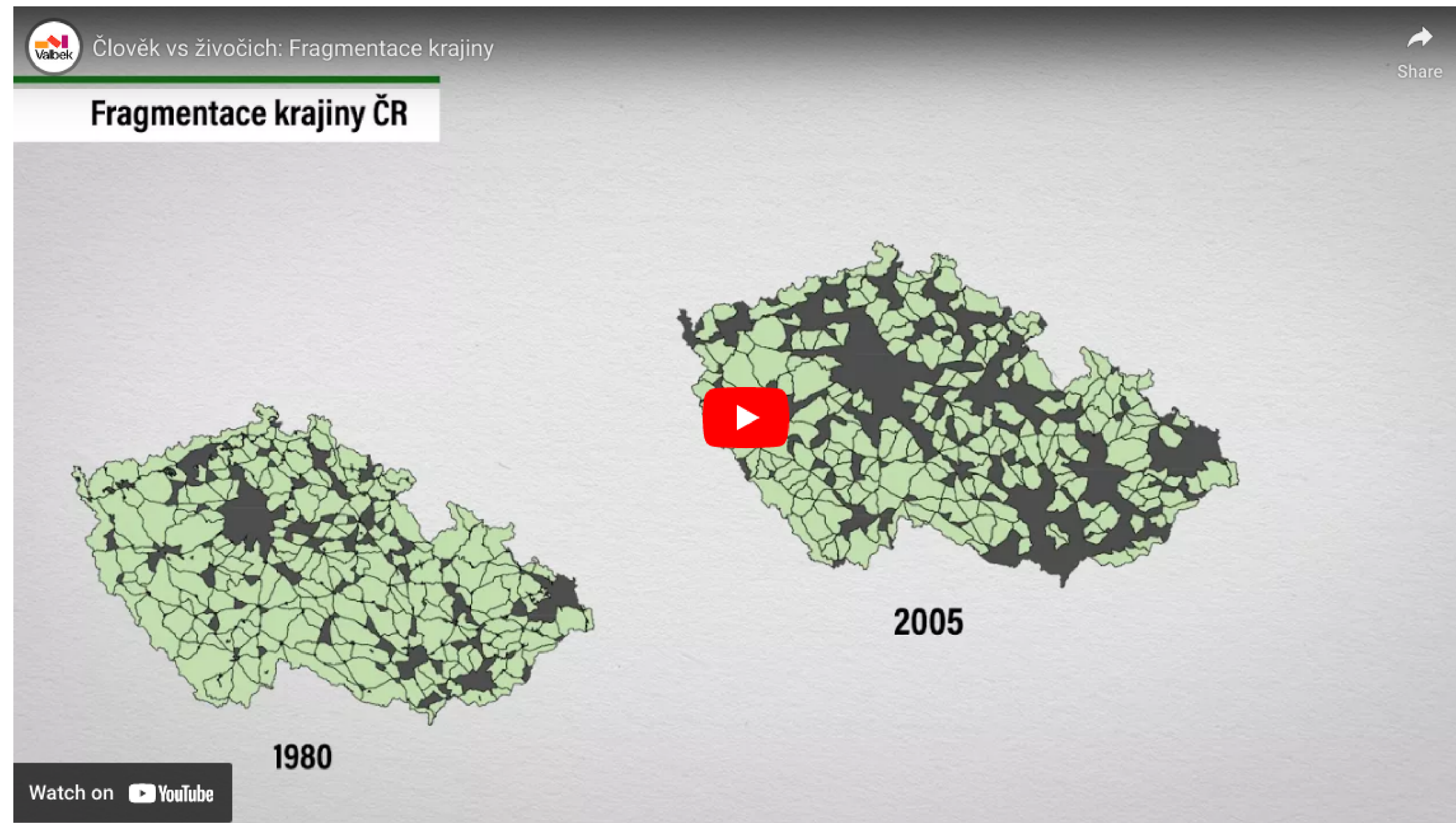
CLONNÁ SEČ



VÝBĚRNÉ HOSPODAŘENÍ













EKOSYSTÉMY – NEZkreslená věda VI



Copy link

EKOŠYSTÉMY

Watch on  YouTube